

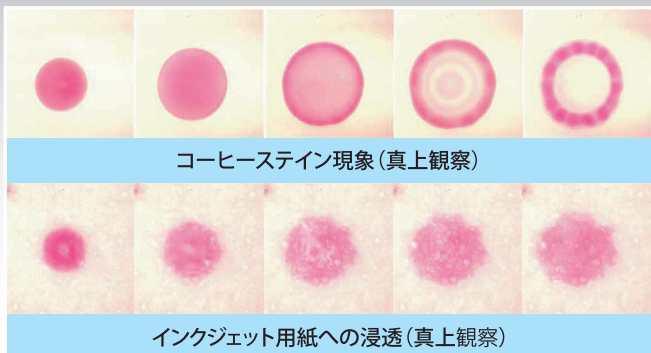
MICROJET

# DropMeasure-1000



## インクジェット着滴解析装置 & 非接触式局所接触角計

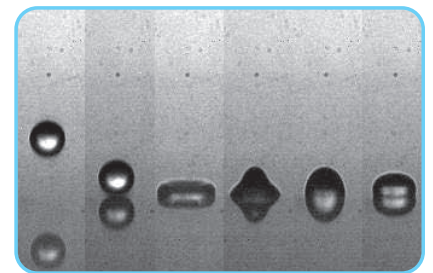
インクジェットの着滴を**真上**と**真横**  
2方向から同時に高速度撮影



※高速度カメラは選択が可能です

### 特徴

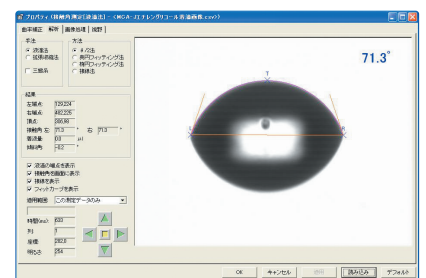
- 1 真上と真横の2方向から障害物無く、着滴面をクリアな画像で撮影
- 2 2台のカメラを同期して作動させ、2方向から同時撮影
- 3 撮影した画像を用いて、自動的に接触角や面積、体積等を計算
- 4 XY方向の精密制御により、基材上に精密なパターン形成も可能
- 5 2ヘッドを使用した2液混合実験も可能



撥水面への水の着滴 (真横観察)

### 用途例

- インクジェットプリンター用インクの開発
- インクジェット用紙、フィルム等のメディアの開発
- プリンタードライバーにおける画像処理方法の開発
- 局所部位の接触角測定
- プリンテッドエレクトロニクス分野の工法開発



接触角測定画面

※液によって安定吐出しがない場合があります  
※写真と実際の装置は異なる場合があります  
※仕様は予告なしに変更することがあります

株式会社 マイクロジェット

長野県塩尻市大門五番町79-2 TEL 0263-51-1734 FAX 0263-51-1735 www.microjet.co.jp

mj-sales@microjet.co.jp